

產品優點

- 承受500kg推力
- 合金鎖體，304不銹鋼鎖舌
- 304不銹鋼面板表面拉絲
- 表面高溫烤金屬漆
- 線圈通過五十萬次老化測試合格
- 專利設計，常開或常閉功能轉換設置

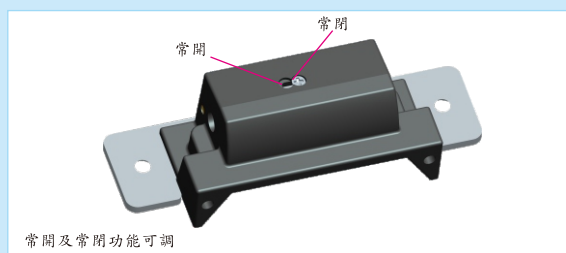
技術參數

鎖體尺寸：長124x寬32x高35(mm)
 鎖舌結構：304不銹鋼精鑄,表面拉絲
 面板材質：304不銹鋼，表面拉絲處理
 鎖體處理：高溫烤金屬漆
 承受衝擊：500kg推力
 輸入電壓：DC12V/DC24V(可訂)
 工作電流：220mA
 適用門型：木門、金屬門、PVC門
 安全類型：斷電上鎖或斷電開鎖可調
 表面溫度：低於環境溫度+20°C以內
 適用溫度：-10~+55°C(14~131F)
 適用濕度：0~95%(相對濕度)
 開門方式：90度開門
 選擇配套：機械鎖
 產品重量：0.38kg

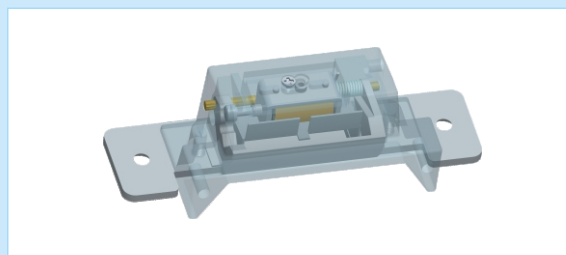


ES123

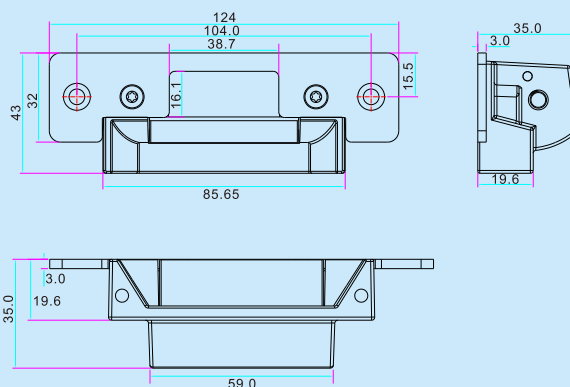
產品外觀



常開及常閉功能可調



尺寸圖



品質保證

在非人為因素所造成的產品質量問題，本公司電插鎖系列產品均提供兩年的質量保證服務，其他條件之下造成損壞，產品維護的材料成本及其它費用自負。

聲明事項

恩隆電子科技保留本產品規格有修改之權利，對於產品型錄內容參數有所更改時，我們不另行通知。本產品型錄圖片及相關內容未經恩隆電子書面同意，不得用于任何途徑。

上海恩隆電子科技有限公司

上海市長壽路181號日月星辰商業廣場2號樓1003室
 TEL:86-21-62997801 62997802
 FAX:86-21-62987888
 Website:www.elemuk.com

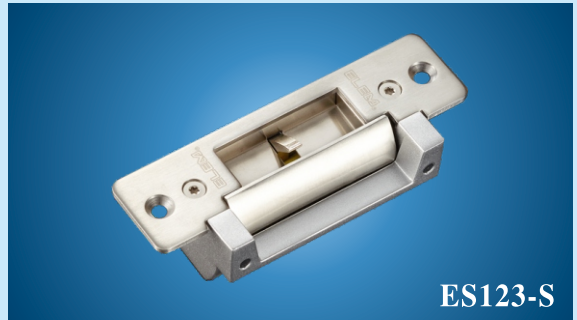
本公司產品通過歐盟CE認證及中國公安部MA認證，產品成功行銷全球100餘國。

產品優點

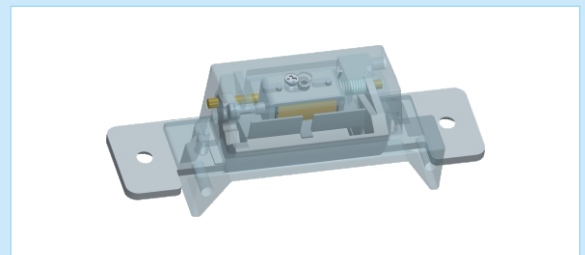
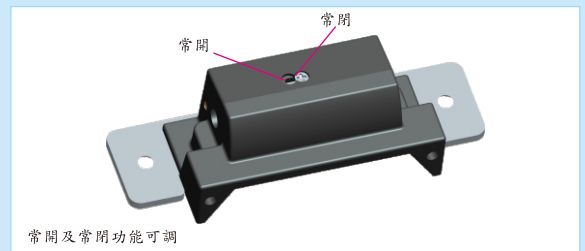
- 承受500kg推力
- 合金鎖體，304不銹鋼鎖舌
- 304不銹鋼面板表面拉絲
- 表面高溫烤金屬漆
- 線圈通過五十萬次老化測試合格
- 專利設計，常開或常閉功能轉換設置

技術參數

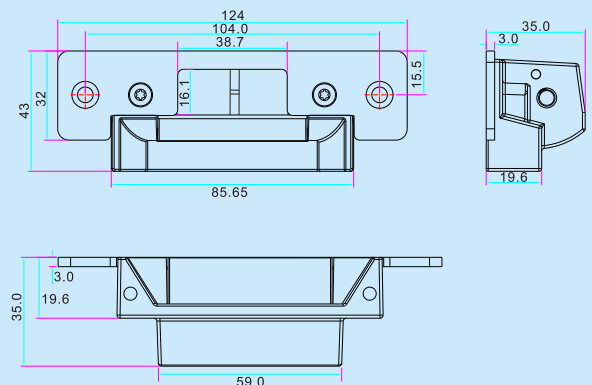
鎖體尺寸：長124x寬32x高35(mm)
 鎖舌結構：304不銹鋼精鑄,表面拉絲
 面板材質：304不銹鋼，表面拉絲處理
 鎖體處理：高溫烤金屬漆
 承受衝擊：500kg推力
 輸入電壓：DC12V/DC24V(可訂)
 工作電流：220mA
 適用門型：木門、金屬門、PVC門
 安全類型：斷電上鎖或斷電開鎖可調
 信號輸出：鎖信號NO,COM,NC接點輸出
 表面溫度：低於環境溫度+20°C以內
 適用溫度：-10~+55°C(14~131F)
 適用濕度：0~95%(相對濕度)
 開門方式：90度開門
 選擇配套：機械鎖
 產品重量：0.38kg



產品外觀



尺寸圖



品質保證

在非人為因素所造成的產品質量問題，本公司電插鎖系列產品均提供兩年的質量保證服務，其他條件之下造成損壞，產品維護的材料成本及其它費用自負。

聲明事項

恩隆電子科技保留本產品規格有修改之權利，對於產品型錄內容參數有所更改時，我們不另行通知。本產品型錄圖片及相關內容未經恩隆電子書面同意，不得用于任何途徑。

上海恩隆電子科技有限公司

上海市長壽路181號日月星辰商業廣場2號樓1003室
 TEL:86-21-62997801 62997802
 FAX:86-21-62987888
 Website:www.elemuk.com

本公司產品通過歐盟CE認證及中國公安部MA認證，產品成功行銷全球100餘國。



產品優點

- 承受500kg推力
- 合金鎖體，304不銹鋼鎖舌
- 304不銹鋼面板表面拉絲
- 表面高溫烤金屬漆
- 線圈通過五十萬次老化測試合格
- 專利設計，常開或常閉功能轉換設置

技術參數

鎖體尺寸：長165x寬32x高35(mm)
 鎖舌結構：304不銹鋼精鑄,表面拉絲
 面板材質：304不銹鋼，表面拉絲處理
 鎖體處理：高溫烤金屬漆
 承受衝擊：500kg推力
 輸入電壓：DC12V/DC24V(可訂)
 工作電流：220mA
 適用門型：木門、金屬門、PVC門
 安全類型：斷電上鎖或斷電開鎖可調
 信號輸出：鎖信號NO,COM,NC接點輸出
 表面溫度：低於環境溫度+20°C以內
 適用溫度：-10~+55°C(14~131F)
 適用濕度：0~95%(相對濕度)
 開門方式：90度開門
 選擇配套：機械鎖
 產品重量：0.38kg

品質保證

在非人為因素所造成的產品質量問題，本公司電插鎖系列產品均提供兩年的質量保證服務，其他條件之下造成損壞，產品維護的材料成本及其它費用自負。

聲明事項

恩隆電子科技保留本產品規格有修改之權利，對於產品型錄內容參數有所更改時，我們不另行通知。本產品型錄圖片及相關內容未經恩隆電子書面同意，不得用于任何途徑。

上海恩隆電子科技有限公司

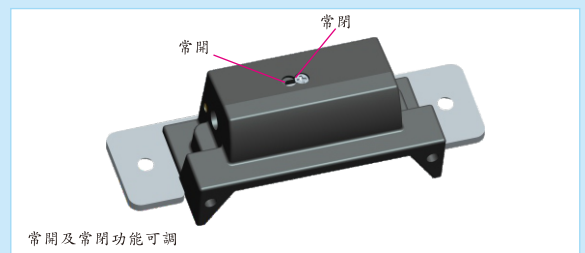
上海市長壽路181號日月星辰商業廣場2號樓1003室
 TEL:86-21-62997801 62997802
 FAX:86-21-62987888
 Website:www.elemuk.com

本公司產品通過歐盟CE認證及中國公安部MA認證，產品成功行銷全球100餘國。

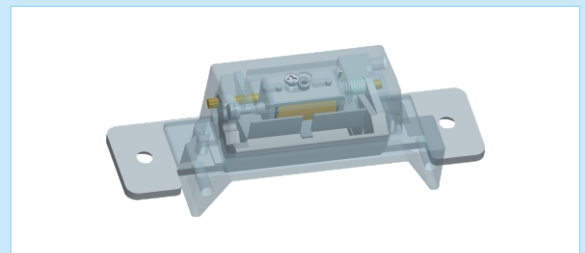


ES123L-S

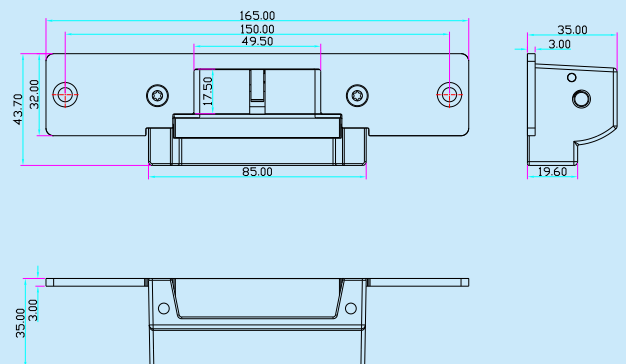
產品外觀



常開及常閉功能可調



尺寸圖



產品優點

- 承受500kg推力
- 合金鎖體，304不銹鋼鎖舌
- 304不銹鋼面板表面拉絲
- 表面高溫烤金屬漆
- 線圈通過五十萬次老化測試合格
- 專利設計，常開或常閉功能轉換設置

技術參數

鎖體尺寸：長250x寬32x高35(mm)
 鎖舌結構：304不銹鋼精鑄,表面拉絲
 面板材質：304不銹鋼，表面拉絲處理
 鎖體處理：高溫烤金屬漆
 承受衝擊：500kg推力
 輸入電壓：DC12V/DC24V(可訂)
 工作電流：220mA
 適用門型：木門、金屬門、PVC門
 安全類型：斷電上鎖或斷電開鎖可調
 信號輸出：鎖信號NO,COM,NC接點輸出
 表面溫度：低於環境溫度+20°C以內
 適用溫度：-10~+55°C(14~131F)
 適用濕度：0~95%(相對濕度)
 開門方式：90度開門
 選擇配套：機械鎖
 產品重量：0.4kg

品質保證

在非人為因素所造成的產品質量問題，本公司電插鎖系列產品均提供兩年的質量保證服務，其他條件之下造成損壞，產品維護的材料成本及其它費用自負。

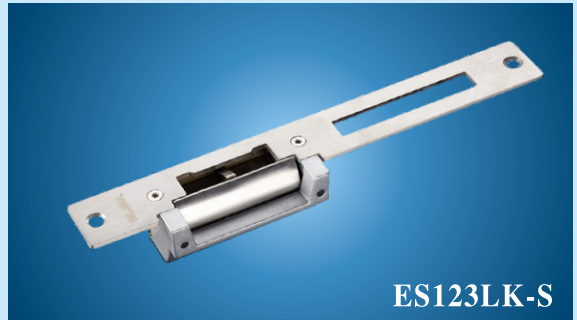
聲明事項

恩隆電子科技保留本產品規格有修改之權利，對於產品型錄內容參數有所更改時，我們不另行通知。本產品型錄圖片及相關內容未經恩隆電子書面同意，不得用于任何途徑。

上海恩隆電子科技有限公司

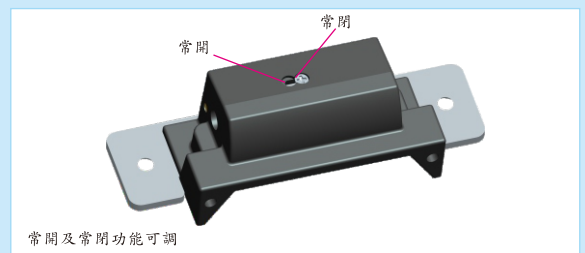
上海市長壽路181號日月星辰商業廣場2號樓1003室
 TEL:86-21-62997801 62997802
 FAX:86-21-62987888
 Website:www.elemuk.com

本公司產品通過歐盟CE認證及中國公安部MA認證，產品成功行銷全球100餘國。

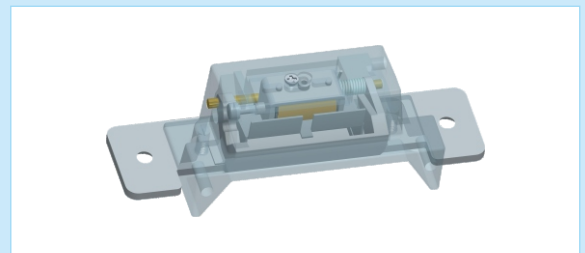


ES123LK-S

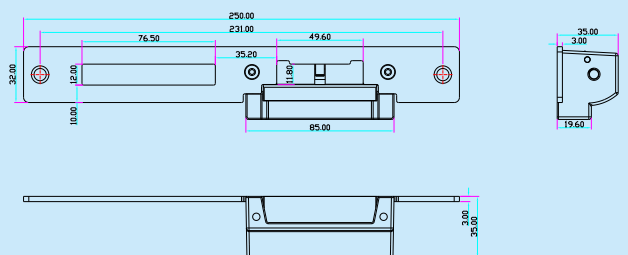
產品外觀



常開及常閉功能可調



尺寸圖



產品優點

- 加強型受力結構設計
- 五十萬次電磁閥專用設計
- 斷電開門或送電開門可調
- 12/24VDC/VAC工作電壓
- 鎖信號NO/NC/COM信號輸出
- 適用於歐美推杆鎖

技術參數

鎖體尺寸: 長230x寬40x高30(mm)
 鎖舌結構: 304 不銹鋼
 承受拉力: 約1000kg推力
 工作電流: 12V/220mA 24V/110mA
 安全類型: 常開或常閉功能自行設定
 特殊設計: 可適用各廠牌消防推杆鎖(美/歐規)
 適用鎖型: 配套推杆鎖的消防門
 表面溫度: 低於環境溫度+20°C以內
 適用溫度: -10~+55°C(14-131F)
 適用濕度: 0~95%(相對濕度)
 鎖體處理: 高溫烤漆
 鎖舌處理: 304不銹鋼加硬處理
 開門方式: 90度開門
 產品重量: 0.75kg

品質保證

在非人為因素所造成的產品質量問題, 本公司電插鎖系列產品均提供兩年的質量保證服務, 其他條件之下造成損壞, 產品維護的材料成本及其它費用自負。

聲明事項

恩隆電子科技保留本產品規格有修改之權利, 對於產品型錄內容參數有所更改時, 我們不另行通知。本產品型錄圖片及相關內容未經恩隆電子書面同意, 不得用于任何途徑。

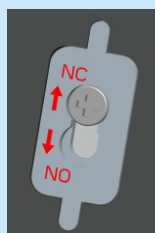
上海恩隆電子科技有限公司

上海市長壽路181號日月星辰商業廣場2號樓1003室
 TEL:86-21-62997801 62997802
 FAX:86-21-62987888
 Website:www.elemuk.com

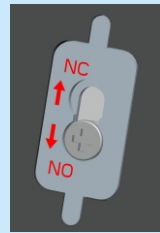
本公司產品通過歐盟CE認證及中國公安部MA認證, 產品成功行銷全球100餘國。



ES121-S

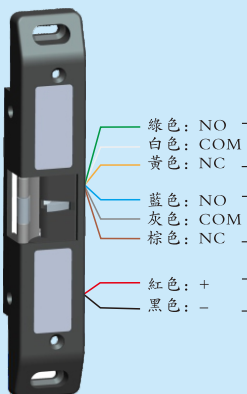


"送電開門"型

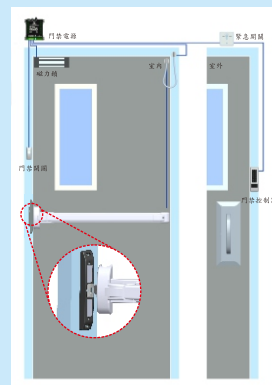


"斷電開門"型

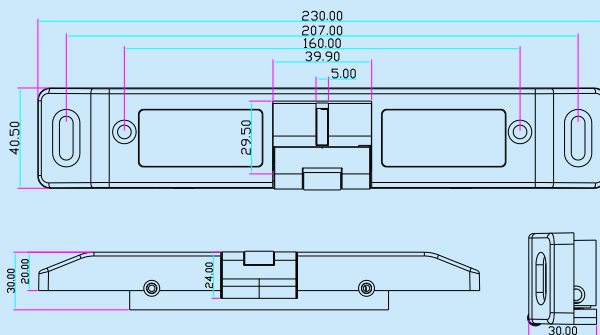
信號輸出



安裝示意圖



尺寸圖



產品優點

- 加強型受力結構設計
- 五十萬次電磁閥專用設計
- 斷電開門或送電開門可調
- 12/24VDC/VAC工作電壓
- 鎖信號NO/NC/COM信號輸出
- 適用於歐美推杆鎖

技術參數

鎖體尺寸: 長153.5x寬43x高49(mm)
 鎖舌結構: 304 不銹鋼
 承受拉力: 約1000kg推力
 工作電流: 12V/220mA(24V可訂)
 安全類型: 常開或常閉功能自行設定
 特殊設計: 可適用各廠牌消防推杆鎖(美/歐規)
 適用鎖型: 配套推杆鎖的消防門
 表面溫度: 低於環境溫度+20°C以內
 適用溫度: -10~+55°C(14-131F)
 適用濕度: 0~95%(相對濕度)
 鎖體處理: 高溫烤漆
 鎖舌處理: 304不銹鋼加硬處理
 開門方式: 90度開門
 產品重量: 0.52kg

品質保證

在非人為因素所造成的產品質量問題, 本公司電插鎖系列產品均提供兩年的質量保證服務, 其他條件之下造成損壞, 產品維護的材料成本及其它費用自負。

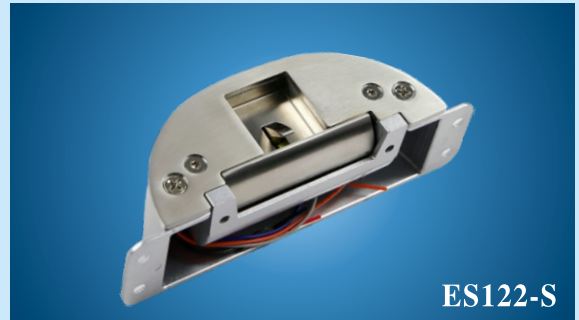
聲明事項

恩隆電子科技保留本產品規格有修改之權利, 對於產品型錄內容參數有所更改時, 我們不另行通知。本產品型錄圖片及相關內容未經恩隆電子書面同意, 不得用于任何途徑。

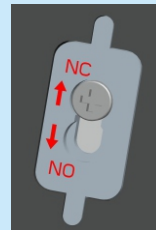
上海恩隆電子科技有限公司

上海市長壽路181號日月星辰商業廣場2號樓1003室
 TEL:86-21-62997801 62997802
 FAX:86-21-62987888
 Website:www.elemuk.com

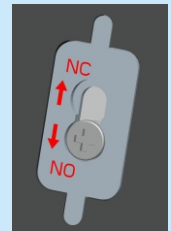
本公司產品通過歐盟CE認證及中國公安部MA認證, 產品成功行銷全球100餘國。



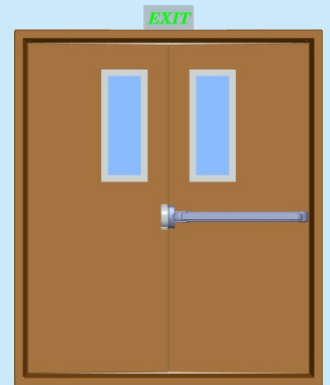
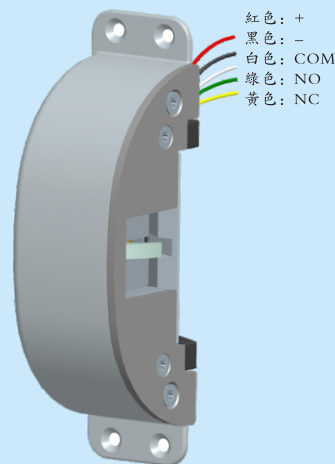
ES122-S



"送電開門"型



"斷電開門"型



尺寸圖

